

PROJET DE PCS SYNTHETIQUE - VERGEZE



SOMMAIRE



Présentation du Plan Communal de Sauvegarde

- ✓ Qu'est-ce qu'un PCS ?
- ✓ Le PCS de Vergèze : son application, sa mise en œuvre
- ✓ Son appropriation

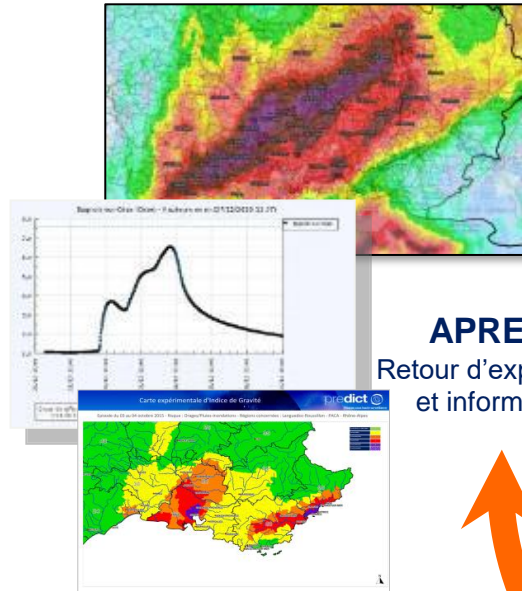


Le site internet dédié à la commune de Vergèze : wiki-predict.com

PREDICT



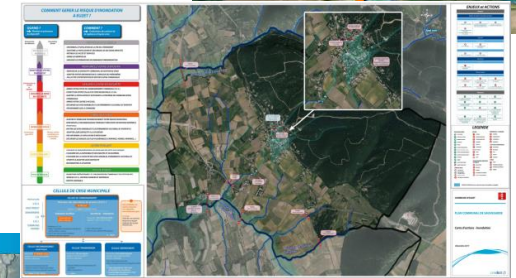
30 ingénieurs spécialistes de la gestion des risques, en astreinte 24/24h et 7/7j



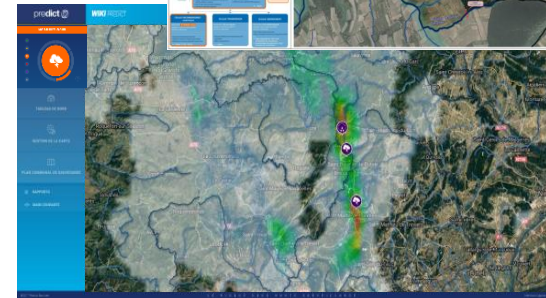
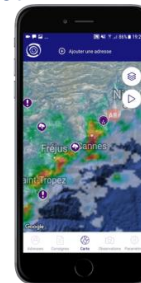
APRES :
Retour d'expérience
et information

**LES CLEFS
DE LA
GESTION DE
CRISE**

AVANT :
Prévention,
Organisation
(PCS, formation)



PENDANT :
Anticipation et
Gestion



- Entreprise spécialisée dans l'assistance à la gestion des risques hydrométéorologiques en France et à l'étranger. Créée en 2006 par Airbus Défense & Space, BRL et Météo France
- **Références et bénéficiaires du service** : 30 000 collectivités, des milliers d'entreprises en France, les particuliers, une expertise qui s'exporte (Argentine, Djibouti, Haïti, Maroc, Sénégal, Nigeria, Brésil...)

LE PLAN COMMUNAL DE SAUVEGARDE



- ➔ Support contenant les actions de sauvegarde pour faire face à un événement :
 - ➔ Suppose une organisation de l'équipe municipale (qui fait quoi ? Comment ? Quand ?)
 - ➔ Suppose de connaître les spécificités de la commune pour mener à bien les actions de sauvegarde

- ➔ Document de prévention, dépourvu de portée réglementaire (au sens du PPRI)

- ➔ Réponse aux obligations données par les récents textes en matière de sécurité civile (08/2004; 09/2005)



LE PLAN COMMUNAL DE SAUVEGARDE



- OBJECTIF : Apporter une **réponse communale opérationnelle** à la gestion d'une situation à risque sur le territoire
- Définir et organiser **à l'avance** l'ensemble des mesures nécessaires à l'alerte et à la sauvegarde des habitants et de leurs biens
- Organiser **à l'avance** les moyens humains et matériels nécessaires à l'accomplissement de cet objectif
- Document de **prévention**, dépourvu de portée réglementaire (au sens du PPRi)
= un guide pour intervenir

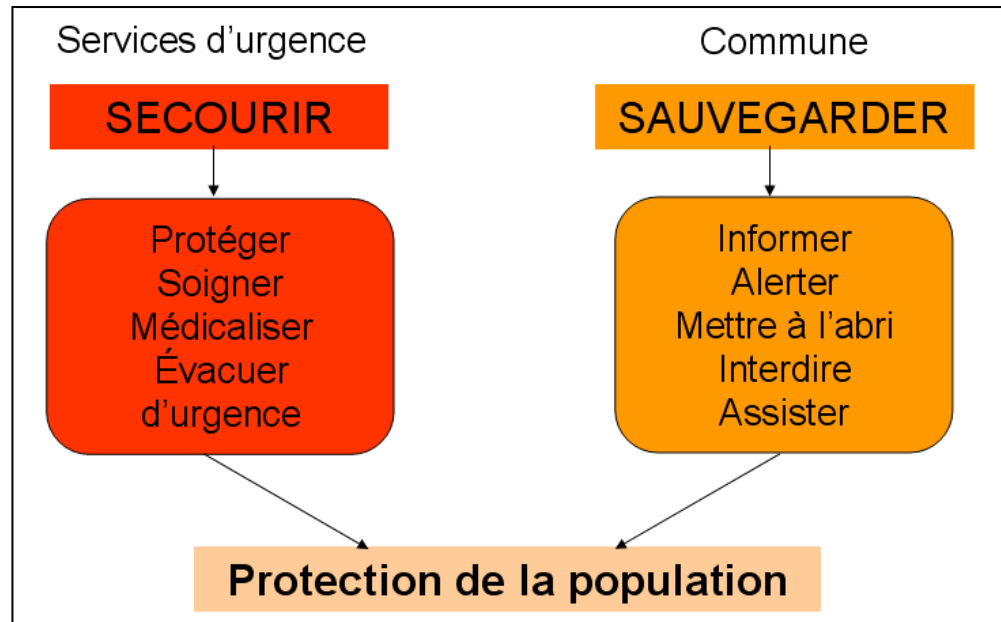


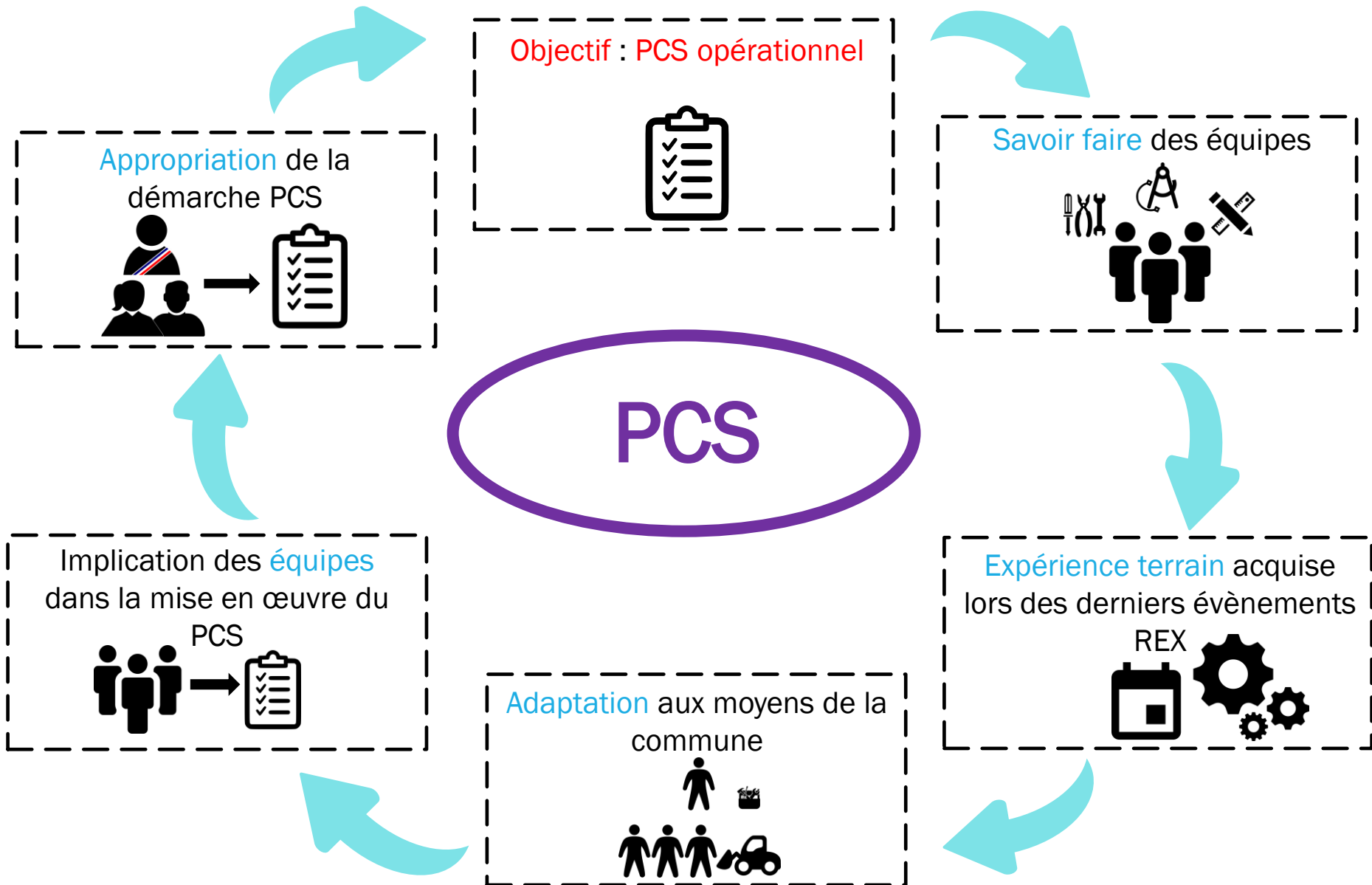
ORGANISATION DE LA SECURITE CIVILE EN FRANCE

Différentes échelles d'intervention fonction de l'importance et de la gravité de l'évènement :

- Niveau communal → activation du P.C.S.
- Niveau départemental/régional → activation du plan ORSEC
- Niveau national → activation de plans nationaux

Un partage des missions pour assurer la protection de la population.







COMMENT J'ACTIVE MON PCS ?



1 – Je **m'entoure** de mon équipe et **j'échange** sur les prises de décision



2 – **J'ouvre** ma carte d'action



3 – Je **m'appuie** sur mon tableau des enjeux



4 – Je **récupère** mon annuaire de crise (intercalaire bleu)



5 – Je **déploie** mes actions à l'échelle communale



ORGANISATION DE MON EQUIPE MUNICIPALE (C.C.M.)



PRÉFECTURE
S.D.I.S.
VIGIE PREDICT
GENDARMERIE
C.D.
E.P.C.I.
COMMUNES VOISINES

CELLULE DE COMMANDEMENT

Directeur des Opérations de Secours (D.O.S.)

Pascale FORTUNAT-DESCHAMPS

Suppléante : **Isabelle DEBRIE**

Evaluation-Synthèse

Sylvain GAILLARD **Catherine MASSIP-SEBAN**
Vincent COSTE **Pascal DOMENECH**
Frédéric DIMANCHE

- > Mobiliser la C.C.M.
- > Diriger l'organisation communale et décider des actions à mettre en œuvre
- > Faire le lien avec les acteurs extérieurs
- > Informer les habitants exposés

Secrétariat - Intendance

Responsable :
Catherine MASSIP-SEBAN

Suppléant : **Pascal DOMENECH**

- > Tenir la main courante
- > Etablir les actes administratifs adéquats

Loc. : Mairie

i

Cette mobilisation est toujours progressive et en adéquation avec l'événement à gérer.

En orange
Cellule de crise restreinte : personnes ou équipes mobilisées dès la phase Mobilisez-vous.

CELLULE RECONNAISSANCE LOGISTIQUE

Responsable : **Frédéric DIMANCHE**

Suppléants :
Jérôme VERRON ; Pascal THOMAS ; Frédéric BOUJON ; François VERDIER (chef PM)

Membres mobilisables : CTM – Police Municipale
Elus : Fabien GAVANON ; Frédérique MONIER-GILLES; Vincent COSTE

- > Assurer la reconnaissance terrain
- > Alerter et mettre en sureté les personnes
- > Mobiliser les moyens matériels communaux

CELLULE TRANSMISSION

Responsable : **Nathalie SERRANO**

Suppléants : **Céline ZUG ; Antoine DUPUY D'UBY**

Membres mobilisables : Services Communication, Secrétariat Maire, Accueil Mairie, Police Municipale.
Elue : Sandrine GUIRARD

- > Assurer l'interface entre la commune et la population
- > Alerter les personnes

CELLULE HERBERGEMENT

Responsable : **Isabelle DEBRIE**

Suppléants : **Daniel CONRAZIER, Brigitte MIRANDE**

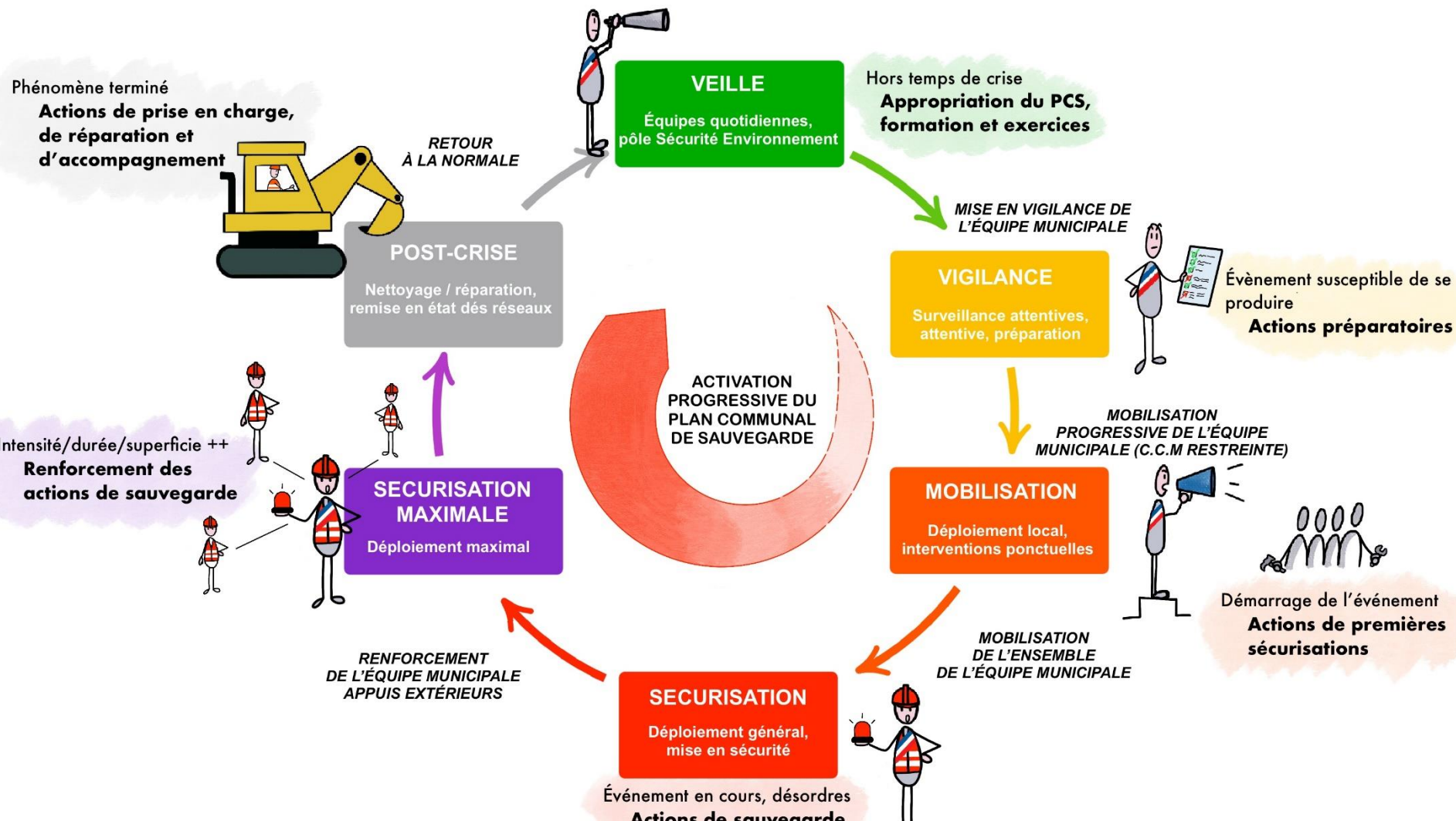
Membres mobilisables : Cathy PUCCINI ; Anne SOULAS ; Philippe ZUSSA ; Sylvio LUCATO ; Christian ROBERT

- > Ouvrir le centre d'accueil : VERGEZE ESPACE
- > Assurer l'accueil et la prise en charge des sinistrés

LES NIVEAUX COMMUNAUX DE SAUVEGARDE

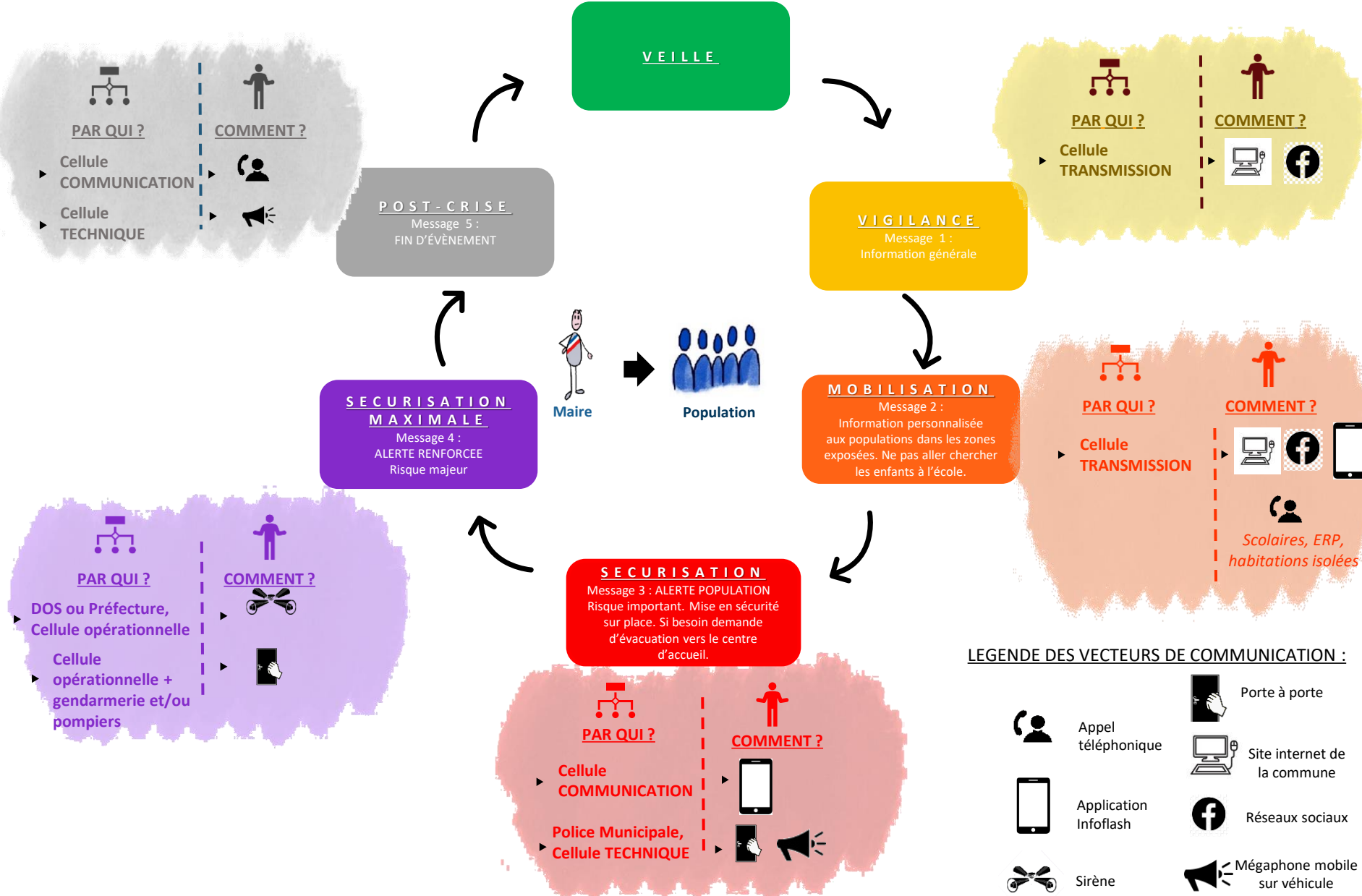


Les NIVEAUX DE SAUVEGARDE définissent les temps de la crise et les déclinent en actions opérationnelles





STRATEGIE COMMUNALE D'INFORMATION ET D'ALERTE AUX POPULATIONS






MES FICHES SUPPORTS – PENDANT

- Des fiches spécifiques pour faire face à un évènement hydrométéorologique : des actions préconisées en lien avec l’organigramme de gestion de crise.
- Une progressivité des actions selon le niveau de risque Predict.
- Inondation : prise en compte du ruissellement, réaction torrentielle du Minteau, crues du Rhône et du Vistre

SOYEZ VIGILANT

ACTIONS	ORGANISATION
SE PREPARER en vue d’une mobilisation future (téléphones, véhicules, panneaux, barrières, lampes torches, etc.)	D.O.S. / Evaluation-Synthèse / Cellule opérationnelle
SURVEILLER les niveaux atteints (Rhône et Vistre) et prendre en compte la tendance (augmentation du niveau d’eau, cinétique d’évolution) <i>Échelle limnimétrique de la RD139</i>	 D.O.S. / Evaluation-Synthèse / Cellule opérationnelle
REALISER une première visite de contrôle des digues du Rhône, pour vérifier la bonne tenue de l’ouvrage et le comportement des ouvrages traversants (niveau « vigilance communale » des consignes écrites de gestion de l’ouvrage).	Cellule opérationnelle - CTM
VERIFIER l’état des avaloirs	Cellule opérationnelle - CTM
VERIFIER la présence éventuelle d’animaux en pâturages et contacter les propriétaires	D.O.S. / Evaluation-Synthèse / Cellule opérationnelle
ETRE EN CONTACT avec PREDICT	D.O.S.
DÉCIDER de déclencher la phase « MOBILISEZ-VOUS »	D.O.S.

MOBILISATION - ALERTE n°1

ACTIONS	ORGANISATION
SURVEILLER les digues du Rhône, pour vérifier la bonne tenue de l’ouvrage et le comportement des ouvrages traversant.	Cellule Opérationnelle CTM
FERMER les accès des voies communales aux voiries exposées : contacter le département au 04.66.76.76.76. pour faire le lien avec l’astreinte du CD30 pour les RD1 et RD139 (cf. carte d’actions)	Cellule Opérationnelle CTM
RECUEILLIR les informations auprès des acteurs associés (CD30, Préfecture, communes voisines...)	D.O.S. / Evaluation-Synthèse
INFORMER les acteurs de la vie communale (établissements scolaires, crèches, ERP, etc.)	CCM Restreinte
INFORMER les enjeux exposés (riverains, E.R.P., établissements de loisir) au risque de débordement, conformément à la stratégie d’alerte communale (cf. carte d’actions et message n°1) : <ul style="list-style-type: none"> • En cas de crue du Rhône, informer les quartiers : Les Chèvrefeuilles, Quartier de la cave, Les Jardinets, Les Coralines <ul style="list-style-type: none"> o La diffusion des messages est assurée via les hauts parleurs mobiles par la Police Municipale • En cas de crue du Vistre, informer : l’Usine Perrier, la verrerie du Languedoc, les Mas et habitations isolées <ul style="list-style-type: none"> o La diffusion des messages est assurée par appels téléphoniques 	CCM Restreinte / CTM - PM



MES FICHES SUPPORTS – PENDANT

➔ Des fiches spécifiques pour la gestion en temps de crise des transports scolaires, des établissements scolaires ou encore de l'ouverture d'un centre d'accueil.

SECURISER LES ECOLES ET TRANSPORTS SCOLAIRES

LISTE DES ÉTABLISSEMENTS SCOLAIRES COMMUNAUX

ETABLISSEMENT	RESPONSABLE	ADRESSE	TELEPHONE
Halte Garderie/Crèche	E. DURY	Place Paul KLEBER	04 66 35 41 92
Ecole maternelle	A. PISCITELLO	Allée des Muriers	04 66 35 23 03
Ecole élémentaire Jean Macé	C. DANIELE	Place Jean Macé	04 66 35 13 04 06 88 50 62 88
Collège La Garriguette	B. DAYOT	Avenue des Garrigues	04 66 35 03 42
Ecole privée La Sarrazine	F. CHARLES	Rue Haute	04 66 35 01 08



Alerte et demande le déclenchement du Plan Particulier de Mise en Sécurité

RESPONSABLE D'ÉTABLISSEMENT

> SUIT LES DIRECTIVES DU D.O.S / S.I.D.P.C.

> DÉCLENCHE SON P.P.M.S :

- Mise en sécurité sur place

EDUCATION NATIONALE

RECTORAT DE L'ACADÉMIE DE MONTPELLIER	Adresse	Téléphone	Fax
	31 rue de l'Université - 34000 Montpellier	04 67 91 47 00	

INSPECTION ACADÉMIQUE DU GARD	Adresse	Téléphone	Fax
	58 rue Rouget de Lisle - 30000 Nîmes	04 30 67 60 02	04 66 62 86 71

ARMER VOTRE CENTRE D'ACCUEIL - VERGEZE ESPACE

CENTRES D'ACCUEIL DISPONIBLES

NOM	ADRESSE	TÉLÉPHONE	CAPACITÉ D'ACCUEIL	SANITAIRES	RESTAURATION	LOCALISATION DES CLÉS
Vergèze Espace	Avenue Victor Hugo	04.66.35.47.71	1450 (50 lits de camps)	12	Oui	Agents Vergèze Espace et CTM
Espace République	Place de la République	04 66 35 80 00	230 (150 chaises)	4	Oui	Hôtel de Ville et CTM

ORGANISATION DU CENTRE D'ACCUEIL

- ZONE D'ACCUEIL** ▶ Téléphones • Talkie-walkie • Main courante • Papier • Stylos • Tables • Chaises • etc.
- ZONE DE RESTAURATION** ▶ Eau potable • Cafetière • Café, Pain • Soupes lyophilisées • etc.
- ZONE DORTOIR** ▶ Matelas • Couvertures • etc.

LOGISTIQUE PERMETTANT UN FONCTIONNEMENT DANS LA DURÉE

- Secours électrique
- Éclairage de secours (lampe, bougies, etc.)
- Poste radio à piles pré-réglé sur France Bleu Gard Lozère
- Intendance et logistique adaptées à la situation
- Etc.

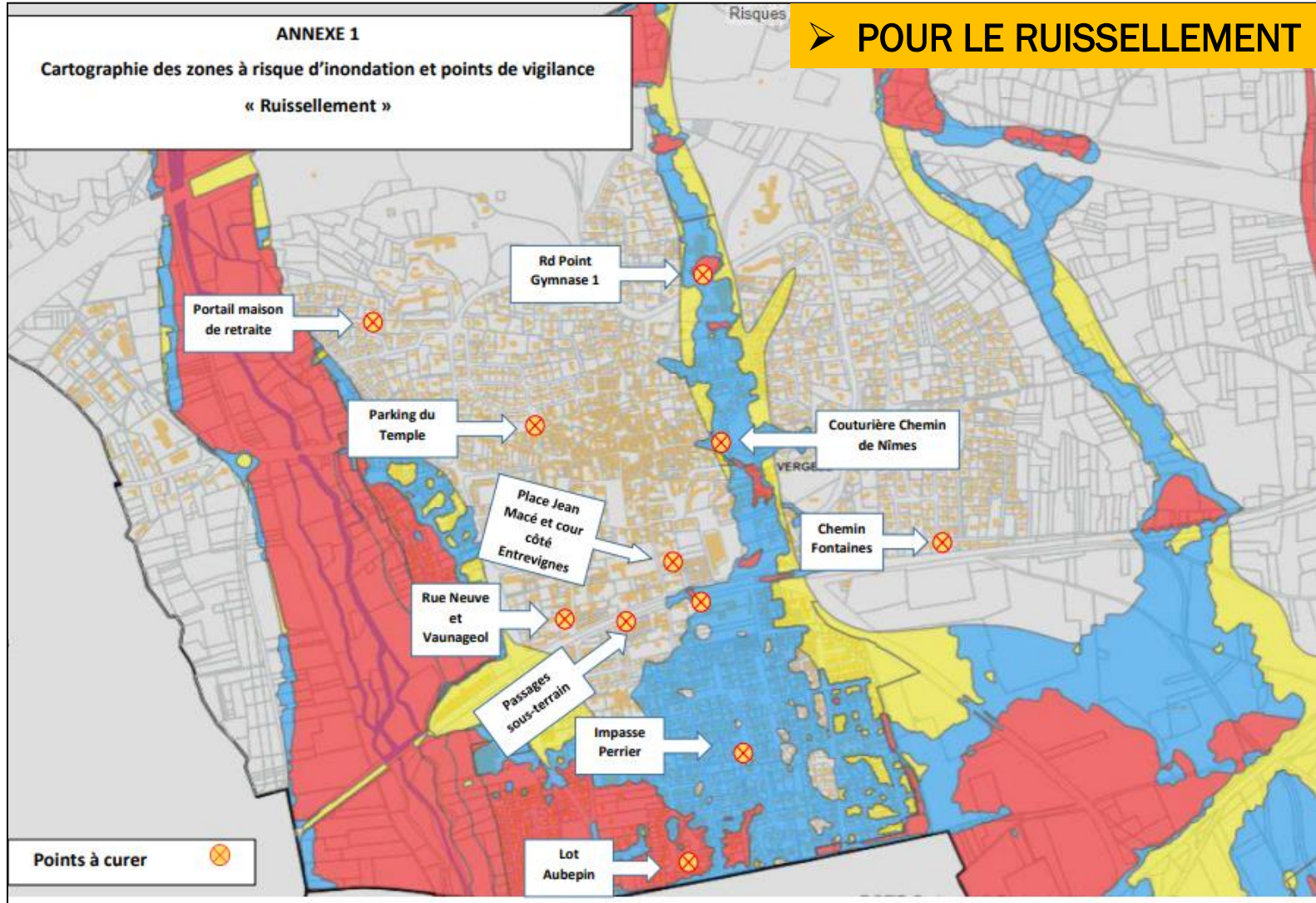
MATÉRIELS DISPONIBLE POUR L'ACCUEIL DES SINISTRÉS

MATÉRIEL	QUANTITÉ	LOCALISATION	NOM ET COORDONNÉES DU DÉTENTEUR
Lits de camp	43	Vergèze Espace	Mairie
Tapis de gym			
Couvertures			
Duvets	25	Vergèze Espace	Mairie
Tables	107	Vergèze Espace	Mairie
Chaises	600	Vergèze Espace	Mairie
Bancs	0		
Trousse de secours	1		



MES FICHES SUPPORTS – PENDANT

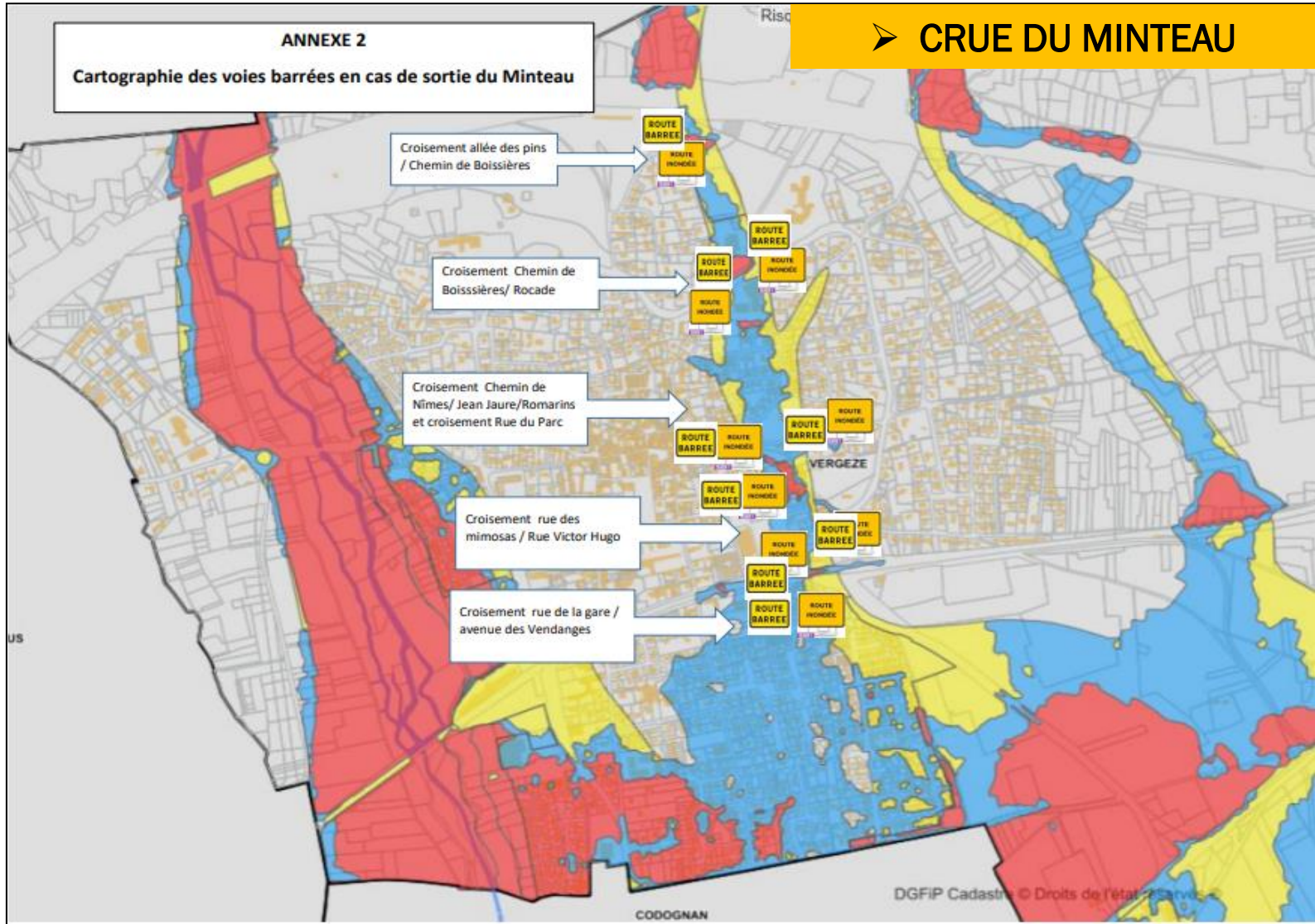
- Des annexes spécifiques communales permettent une gestion de crise efficace.
- Le retour d'expérience de l'orage du 14 septembre 2021 permet de définir des points de vigilance et des zones à risque d'inondation :





MES FICHES SUPPORTS – PENDANT

- Des annexes spécifiques communales permettent une gestion de crise efficace.
- Le retour d'expérience de l'orage du 14 septembre 2021 permet de définir des points de vigilance et des zones à risque d'inondation :





MES FICHES REFLEXES – MULTIRISQUES (DDRM 2021)

FICHE RISQUE – TEMPETE

INFORMER la population de la fin de l'évènement	DOS
SOLICITER les renforts des moyens supra communaux (EPC...) pour gérer la post-crise	DOS
GERER la communication avec les médias	DOS
REQUISITIONNER des moyens d'hébergement pour l'accueil des sinistrés si nécessaire	DOS
PREVOIR des réunions de débriefing avec les équipes	DOS

VEILLE
Équipes qualifiées, piste Sécurité Environnement

POST-CRISÉ
Nettoyage / réparation, remise en état des réseaux

SECURISATION MAXIMALE
Déploiement maximal

SECURISATION
Déploiement général, mise en sécurité

ACCEUIL

VIGILANCE
Surveillance attentive, alertes, pré-alertes

MOBILISATION
Déploiement local, interventions ponctuelles

SECURISATION
Déploiement général, mise en sécurité

Tempête prévue

Phénomène qui s'intensifie et qui persiste

Tempête en approche

MAINTENIR un contact régulier avec les acteurs associés de la gestion de crise (SDS, Préfecture, etc.)	DOS
SOLICITER l'intervention des moyens supra communaux si besoin	DOS
OUVRIR le PC communal	SECRETARIAT
RESTER EN CONTACT avec les acteurs de la gestion de crise (Conseil Départemental, Préfecture...)	DOS
S'ASSURER de la mise en sécurité de tous les enjeux en vue d'éviter tout déplacement	DOS
OUVRIR et AGENCER un centre d'accueil ou site dédié sécurisé en cas d'évacuation	ACCEUIL

SECURISATION
Déploiement général, mise en sécurité

Renforcement des vitesses de vent

Généralement en période hivernale, dépression avec des vents supérieurs à 90-100km/h sur terre.

Peut être associée à des pluies abondantes et fortes vagues au littoral.
Risque d'inondation et/ou de subm.

FICHE RISQUE – FORTES CHUTES DE NEIGE

INFORMER la population de la fin de l'évènement	DOS
CLASSER tous les arrêtés, factures et documents émis pendant l'évènement et les ARCHIVER dans un dossier	SECRETARIAT
REALISER un maximum de photos avant la réalisation de toute intervention	TECHNIQUE
PRECEDER aux opérations de remise en état nécessaire (voies, chute de câbles électriques...) avec l'aide, si nécessaire, des gestionnaires de réseaux	TECHNIQUE
RECHERCHER auprès des entreprises ou personnes privées, les moyens matériels ou alimentaires	TECHNIQUE
ORGANISER ou MAINTENIR si besoin le dispositif de distribution d'eau potable	TECHNIQUE
PREVOIR des réunions de débriefing avec les équipes et REALISER un retour d'expérience sur l'évènement	DOS

VEILLE
Équipes qualifiées, piste Sécurité Environnement

POST-CRISÉ
Nettoyage / réparation, remise en état des réseaux

SECURISATION MAXIMALE
Déploiement maximal

SECURISATION
Déploiement général, mise en sécurité

VIGILANCE
Surveillance attentive, alertes, pré-alertes

MOBILISATION
Déploiement local, interventions ponctuelles

SECURISATION
Déploiement général, mise en sécurité

Épisode neigeux attendu

Épisode neigeux exceptionnel

Renforcement des chutes de neige ou maintien des conditions neigeuses

MAINTENIR une équipe d'intervention sur le terrain	DOS
SOLICITER l'intervention des moyens supra communaux si besoin	DOS
REINFORCER les équipes pour faire face à la situation	DOS
OUVRIR le PC communal	SECRETARIAT
RESTER EN CONTACT avec les acteurs de la gestion de crise (Préfecture, Conseil Départemental...)	DOS
POURSAUIVRE les actions de déneigement et de sécurisation des accès aux sites sensibles	TECHNIQUE
FERMER les voies présentant un danger (verglas, congère...)	TECHNIQUE
S'ASSURER de la mise en sécurité des enjeux (personnes vulnérables, nœuds de la route...)	DOS
S'ASSURER des solutions de continuité des réseaux (d'eau, d'électricité, de communication)	TECHNIQUE

SECURISATION
Déploiement général, mise en sécurité

La neige peut provoquer des perturbations sur les réseaux (routes, ferroviaire et aérien), des dépôts sur les infrastructures (serres agricoles, toit plat...), des impacts sur les câbles électriques / téléphoniques et la végétation (chutes de branches...)

Facteurs aggravants : vague de froid et/ou vent (congères)

FICHE RISQUE – MOUVEMENT DE TERRAIN

INFORMER la population de la fin de l'évènement.	DOS
SOLICITER les renforts des moyens supra communaux (EPC...) pour gérer la post-crise.	DOS
GERER la communication avec les médias.	DOS
REQUISITIONNER des moyens d'hébergement pour l'accueil des sinistrés si nécessaire.	DOS
PREVOIR des réunions de débriefing avec les équipes.	DOS

VEILLE
Équipes qualifiées, piste Sécurité Environnement

POST-CRISÉ
Nettoyage / réparation, remise en état des réseaux

SECURISATION MAXIMALE
Déploiement maximal

SECURISATION
Déploiement général, mise en sécurité

VIGILANCE
Surveillance attentive, alertes, pré-alertes

MOBILISATION
Déploiement local, interventions ponctuelles

SECURISATION
Déploiement général, mise en sécurité

Mouvement de grande ampleur

Mouvement rapide (chute de bloc, effondrement, coulées de boue) ou lent (glissement, tassement, érosion)
Souvent en cas de fortes pluies ou de gel/dégel

MAINTENIR un contact régulier avec les acteurs associés de la gestion de crise (SDS, Préfecture, etc.)	DOS
S'ASSURER auprès des équipes de la mise en sécurité de l'ensemble des enjeux exposés.	DOS / TECHNIQUE
SOLICITER l'intervention des moyens supra communaux si besoin.	DOS
OUVRIR le PC communal.	SECRETARIAT
RESTER EN CONTACT avec les autorités (préfecture...)	DOS
APPLIQUER la stratégie d'alerte communale envers la population.	DOS / COMMUNICATION
DECIDER de la sécurisation et/ou de l'ÉVACUATION des personnes exposées vers les points de rassemblements et d'accueil en suivant les indications du COS.	DOS
INFORMER les usagers des fermetures de routes et des déviations mises en place.	COMMUNICATION

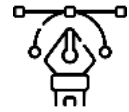
SECURISATION
Déploiement général, mise en sécurité

Constataction du mouvement de terrain

SURVEILLER l'évolution de la situation au niveau des secteurs sensibles au mouvement de terrain.

FERMER les accès aux zones à risque en cas de constat d'instabilité.

ACTIONS DE COMMUNICATION FORTES



- Vulnérabilité globale de la commune : DICRIM


DOCUMENT D'INFORMATION COMMUNAL
SUR LES RISQUES MAJEURS (D.I.C.R.I.M.)
VERGÈZE

La prévention, notre priorité

L'information et la sensibilisation des citoyens face aux risques majeurs sur notre commune sont des éléments essentiels pour une prévention efficace.

L'équipe municipale a décidé l'élaboration du Plan Communal de Sauvegarde afin de préserver la sécurité des habitants et de protéger au mieux leurs biens et leur environnement. Ce plan a pour objectif de définir les mesures de prévention et de secours prises pour faire face à cette situation de crise. La réalisation du P.C.S. répond par ailleurs à l'obligation réglementaire qui lui est faite.

Ce D.I.C.R.I.M. présente les risques qui menacent notre territoire, rappelle les consignes de sécurité à respecter, les moyens d'alerte prévus par la commune, les numéros d'urgence et les démarches à suivre si une telle situation survient sur la commune.

En de telles circonstances, vigilance et entraide sont nécessaires et peuvent sauver des vies.



La Maire de Vergèze, Pascale Fortunat-Deschamps

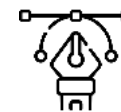
LES RISQUES MAJEURS AUXQUELS NOTRE COMMUNE EST EXPOSÉE :

 Inondation	 Canicule
 Neige / Verglas	 Radon
 Tempête	 Sécheresse
 Feux de forêts	 Attentat
 Mouvement de terrain	
 Séisme	
 Transport de matières dangereuses	
 Industriel	
 Pandémie	

LES ARRÊTÉS PORTANT RECONNAISSANCE DE L'ÉTAT DE CATASTROPHE NATURELLE (CatNat)

- 7 arrêtés CatNat **Inondation**
- 2 arrêtés CatNat **Mouvement de terrain**
- 1 arrêté CatNat **Phénomène lié à l'atmosphère**





DICRIM

Réflexion sur les risques présents à l'échelle du territoire communal.

Structuré selon les obligations réglementaires suivantes :

- Editorial du Maire
- Définition des risques
- Cartographie globale
- Consignes générales de sécurité : Avant, Pendant, Après
- Mesures de protections communales (centre d'accueil, ...)
- Numéros utiles (service de secours, Mairie, ...)

La prévention, notre priorité

L'information et la sensibilisation des citoyens face aux risques majeurs sur notre commune sont des éléments essentiels pour une prévention efficace.

L'équipe municipale a décidé l'élaboration du Plan Communal de Sauvegarde afin de préserver la sécurité des habitants et de protéger au mieux leurs biens et leur environnement. Ce plan a pour objectif de définir les mesures de prévention et de secours prises pour faire face à cette situation de crise. La réalisation du P.C.S. répond par ailleurs à l'obligation réglementaire qui lui est faite.

Ce D.I.C.R.I.M. présente les risques qui menacent notre territoire, rappelle les consignes de sécurité à respecter, les moyens d'alerte prévus par la commune, les numéros d'urgence et les démarches à suivre si une telle situation survient sur la commune.

En de telles circonstances, vigilance et entraide sont nécessaires et peuvent sauver des vies.

La Maire de Vergèze, Pascale Fortunat-Deschamps

LES RISQUES MAJEURS AUXQUELS NOTRE COMMUNE EST EXPOSÉE :

- Inondation
- Neige / Verglas
- Tempête
- Feux de forêts
- Mouvement de terrain
- Séisme
- Transport de matières dangereuses
- Industriel
- Pandémie
- Canicule
- Radon
- Sécheresse
- Attentat

LES ARRÊTÉS PORTANT RECONNAISSANCE DE L'ÉTAT DE CATASTROPHE NATURELLE (CatNat)

- 7 arrêtés CatNat **Inondation**
- 2 arrêtés CatNat **Mouvement de terrain**
- 1 arrêté CatNat **Phénomène lié à l'atmosphère**

CONCLUSION

La commune est dotée d'un outil opérationnel pour faire face aux risques survenant sur le territoire communal.

Connecté avec l'ensemble des acteurs associés (Etat, SDIS, CD30, CCRVV, Région).

L'opérationnalité de ce document dépend de son évolution dans le temps : mise à jour ; retours d'expérience.



PROJET DE PCS SYNTHETIQUE - VERGEZE

